

OK-VISE®

Originalt Bland Kil-Spännare
hos Partille Tool Trading

Small in Size – Giant in Performance



10 YEAR
WARRANTY

OK-VISE®

Clamping Method

FÖRETAGSPROFIL

OK-VISE OY som grundades 1984 ligger i ett naturskönt område centralt i Finlands sjödistrikt, i Muurame Business Park, ett center av mekatronisk industri inom EU.

OK-VISE lågprofilspännare konstruerades ursprungligen för att lösa ett fastspänningsproblem vid tillverkningen av flödesmätare vid vårt moderföretag. Denna uppspänningsmetod rönste stort intresse hos andra företag tack vare sina stora fördelar. Fördelar som tresidig bearbetning, extrem spännkraft och maximal effektivitet är bara några av många fördelar som OK-VISE lågprofilspännare är kända för.

Våra produkter är tillgängliga genom ett globalt nätverk av återförsäljare och kan nå även den avlägsnaste plats inom några arbetsdagar. Ett brett urval av information tillsammans med senaste tekniska data är tillgängligt på vår hemsida www.ok-vise.com.

Detta unika uppspänningssystem är konstruerat för att möta de flesta krav som finns inom modern metallbearbetning, plast-, flyg- eller elektronisk industri. Som ett resultat av kontinuerlig produktutveckling och hög kundservice, står vårt namn för kvalitet inom alla områden och idag är OK-VISE ett känt varumärke över hela världen.

FUNKTIONEN

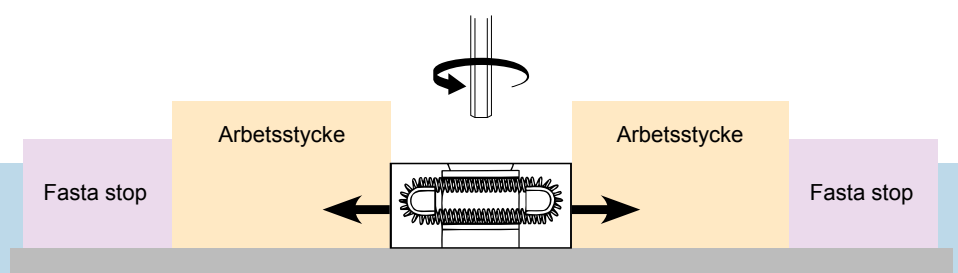
OK-VISE lågprofilspännare arbetar efter principen att när de spänns så expanderar de åt bägge hållen så att arbetsstycket hindras att röra sig. Spännarna är designade att passa in mellan arbetsstycken och tar liten plats på fixtur eller arbetsbord. Liten i storlek, men ändå uppnås en kraft på upp till 150 kN. Spännarna garanterar en hållande kraft som klart överstiger kraften som genereras av maskinbearbetningen.

Våra spännare kan användas på enstaka maskiner så väl som i flexibla tillverkningsenheter. Inga extra investeringar än fasta stopp krävs.

Standardmodellerna har en hårdhet av 48-52 HRC och backarna är räfflade. Släta backar levereras på begäran. Både kilarna och backarna är tillverkade av verktygsstål samt är genomhårdade. En spännoperation görs med en bult (M5-M16) vilket garanterar en snabb uppspänning.

OK-VISE finns i två basmodeller, en med en enkelkils-konstruktion och den andra med en dubbelkils-konstruktion som även ger en nedåtriktad spännkraft. Utöver dessa har vi ett flertal modeller med bearbetningsbara backar för detaljer med oregelbunden form och modeller för gjutgods och för gnistbearbetning.

I Sverige säljs OK-Vise av Partille Tool Trading som lagerhåller och sköter distributionen på den svenska marknaden. www.partille-tool.se



BASKOMPONENT TILL MODERNA FIXTURSYSTEM

OK-VISE lågprofilspännare passar utmärkt till T-spårssystem, hålsystem eller unika fixturer. OK-VISE spännare kan användas i tre-sidig bearbetning, 5-axlad bearbetning och andra moderna produktionsmetoder.

ABSOLUT STABILITET

Nyckeln till OK-VISE lågprofilspännare är dess dubbla kil-konstruktion i både horisontell och vertikal riktning, vilket betyder att spännaren låses i alla riktningar när den spänns. Detta eliminerar alla möjligheter till måtfel på grund av förskjutning.

HÖG LÅSKRAFT

Med en spännkraft på upp till 150 kN garanterar OK-VISE lågprofilspännare en spännkraft som vida överstiger skärkrafterna som maskinen ger.

SMALL IN SIZE – GIANT IN PERFORMANCE

Tack vare den lilla storleken är dessa lätta spännare enkla att passa in och installera. Att flytta dem från en applikation eller maskin till en annan går mer eller mindre utan besvär. Universell design gör användandet enkelt i såväl manuella som i CNC maskiner.



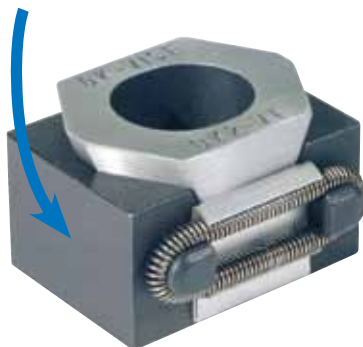
RÄFFLADE BACKAR

Stor friktion garanterar pålitlig hållkraft i alla situationer.



SLÄTA BACKAR

När man vill undvika märken använder man släta backar.



PULL-DOWN MODELLER

Medan standardkonstruktionen håller arbetsstycket stadigt på plats, så genererar pull-down modeller även en nedåtriktad spännkraft mot fixturplattan.



BEARBETNINGSBARA BACKAR

Enkelkils-spännare finns också tillgängliga med förlängda backar som kan bearbetas till önskad geometri för att passa arbetsstycket. Den minsta modellen kan bearbetas upp till 3 mm och de större upp till 5 mm.



MODELLER FÖR LÖSA BACKAR

I modellerna för lösa backar har vi bearbetat invändiga gängor (M5) på utsidan av backarna vilket medför en enkel och snabb möjlighet att använda lösa backar. Denna modell är ypperlig för korta serier och när konturen av arbetsstycket ofta ändras. Lösa backar kan tillverkas i olika material, typ plast, aluminium eller stål beroende på vad som krävs för arbetsstycket.



SJÄLVJUSTERANDE MODELLER

Spännare kan förses med självjusterande kultrycksskruvar i backarna. Kulan är tillverkad i stål och säkrad mot vridning men justerbar upp till 9 grader i varje riktning. Detta underlättar bearbetning av ojämna eller gjutna arbetsstycken.



ROSTFRI MODEL

BK2-VT-SS är designad för att möta alla krav när det gäller bearbetning i gnistmaskiner. Denna modell består uteslutande av delar i högkvalitativt rostfritt stål. Endast tillgänglig med släta backar.



ECONOMY SERIES

Dessa spännare inte är lika exakta som standardmodellerna är de lika effektiva när det kommer till spännkrafter. Samma råmaterial används och undersidan av käkarna är slipade för exakt lokalisering på fixturplattan.



INCH MODELS

D-seriens spännare finns även för halvtums bultar. Centrumhålet i dessa kilar är bredare för att passa halvtums skruvs-kallar och finns tillgängliga på begäran. Mått angivna i tum och ounce.

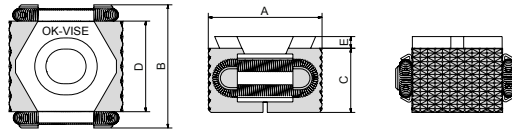


TILLBEHÖR

Olika tillbehör kann användas med OK-VISE spännare.
Se mer

www.ok-vise.com/low-profile-clamps/accessories

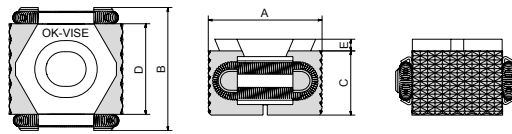
MODEL MED RÄFFLADE BACKAR



Typ	A			B	C	D	E	Insex skruv DIN 912	Spännkraft kN	Åtdragningsmoment Nm	Vikt g ca.	Backarnas hårdhet HRC
	min	optimalt	max									
BK2-VT	27	29	31	29	15	21	2.5	M8x20	25	44	55	48-52

BK2-VT

max 2,5 tons!

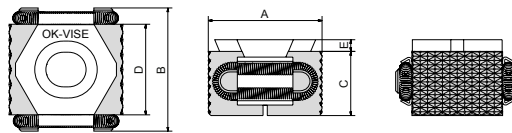
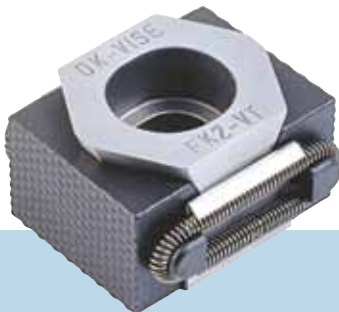


DK2-VTI mått är angivna i tum och ounce

Typ	A			B	C	D	E	Insex skruv DIN 912	Spännkraft kN	Åtdragningsmoment Nm	Vikt g ca.	Backarnas hårdhet HRC
	min	optimalt	max									
DK2-VT	42	45	49	41	22	30	4	M12x30	65	145	180	48-52
DK2-VTI	1.65	1.77	1.92	1.61	0.86	1.18	0.15	1/2-1 1/4	65	145	6.34*	48-52

DK2-VT / DK2-VTI

max 6,5 tons!

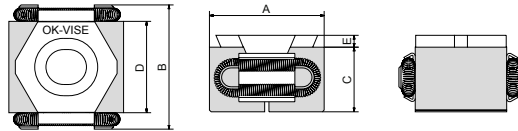


Typ	A			B	C	D	E	Insex skruv DIN 912	Spännkraft kN	Åtdragningsmoment Nm	Vikt g ca.	Backarnas hårdhet HRC
	min	optimalt	max									
FK2-VT	57	61	65	56	29	42	5	M16x40	110	360	465	48-52

FK2-VT

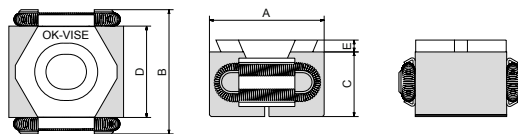
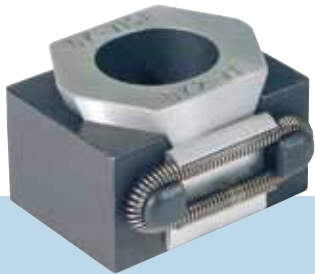
max 11 tons!

MODEL MED SLÄTA BACKAR



Typ	A			B	C	D	E	Insex skruv DIN 912	Spännkraft kN	Åtdragningsmoment Nm	Vikt g ca.	Backarnas hårdhet HRC
	min	optimalt	max									
BK2-VT-S	27	29	31	29	15	21	2.5	M8x20	25	44	55	48-52

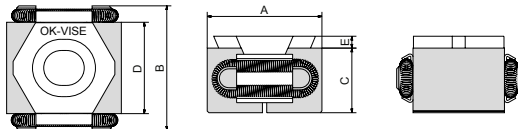
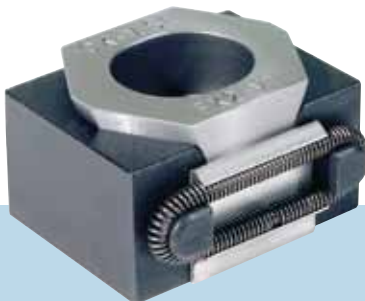
BK2-VT-S



DK2-VTI-S mått är angivna i tum och ounce

Typ	A			B	C	D	E	Insex skruv DIN 912	Spännkraft kN	Åtdragningsmoment Nm	Vikt g ca.	Backarnas hårdhet HRC
	min	optimalt	max									
DK2-VT-S	42	45	49	41	22	30	4	M12x30	65	145	180	48-52
DK2-VTI-S	1.65	1.77	1.92	1.61	0.86	1.18	0.15	1/2-1 1/4	65	145	6.34*	48-52

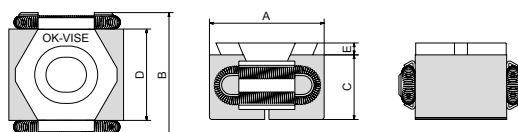
DK2-VT-S / DK2-VTI-S



Typ	A			B	C	D	E	Insex skruv DIN 912	Spännkraft kN	Åtdragningsmoment Nm	Vikt g ca.	Backarnas hårdhet HRC
	min	optimalt	max									
FK2-VT-S	57	60	64	56	29	42	5	M16x40	110	360	465	48-52

FK2-VT-S

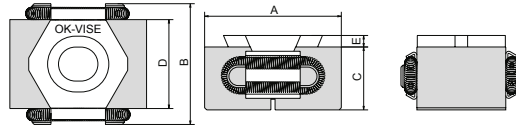
ROSTFRI MODEL



Typ	A			B	C	D	E	Insex skruv DIN 912	Spännkraft kN	Åtdragningsmoment Nm	Vikt g ca.	Backarnas hårdhet HRC
	min	optimalt	max									
BK2-VT-SS	27	29	31	29	15	21	2.5	M8x20	25	44	55	48-52

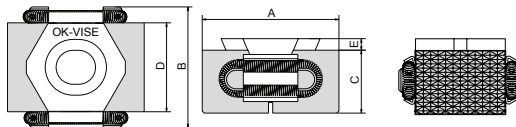
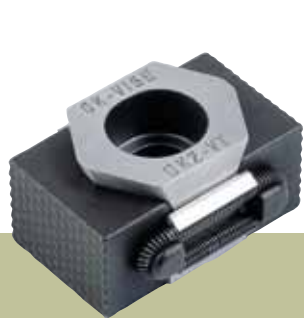
BK2-VT-SS

MODELLER MED BEARBETNINGSBARA BACKAR



Typ	A			B	C	D	E	Insex skruv DIN 912	Spännkraft kN	Åtdragningsmoment Nm	Vikt g ca.	Backarnas hårdhet HRC
	min	optimalt	max									
BK2-VT+3	33	35	37	29	15	21	2.5	M8x20	25	43	70	30-34

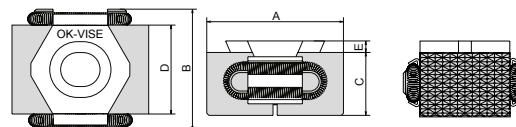
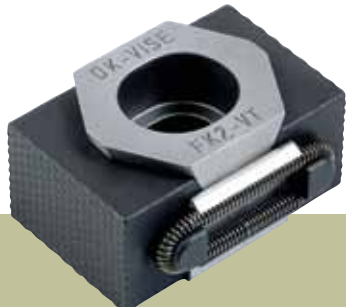
BK2-VT+3



DK2-VTI+5 mått är angivna i tum och ounce

Typ	A			B	C	D	E	Insex skruv DIN 912	Spännkraft kN	Åtdragningsmoment Nm	Vikt g ca.	Backarnas hårdhet HRC
	min	optimalt	max									
DK2-VT+5	52	55	59	41	22	30	4	M12x30	55	145	235	30-34
DK2-VTI+5	2.04	2.16	2.32	1.61	0.86	1.18	0.15	1/2-1 1/4	55	145	8.28*	30-34

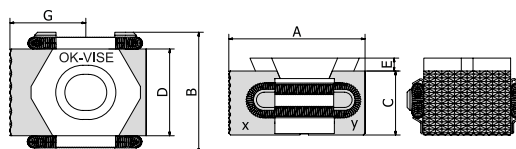
DK2-VT+5 / DK2-VTI+5



Typ	A			B	C	D	E	Insex skruv DIN 912	Spännkraft kN	Åtdragningsmoment Nm	Vikt g ca.	Backarnas hårdhet HRC
	min	optimalt	max									
FK2-VT+5	67	70	75	56	29	42	5	M16x40	100	360	550	30-34

FK2-VT+5

Combo Model: Bearbetningsbar & slät backa



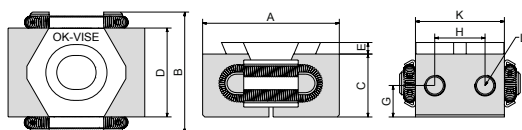
DK2-VTI+5S mått är angivna i tum och ounce.

Type	G min	G opt	G max
BK2-VT+3S	16.5	17.5	18.5
DK2-VT+5S	26	27.5	29.5
DK2-VTI+5S	1.00	1.08	1.16
FK2-VT+5S	33.5	35	37.5

Typ	A			B	C	D	E	Insex skruv DIN 912	Spännkraft kN	Åtdragningsmoment Nm	Vikt g ca.	Backarnas hårdhet HRC X	Backarnas hårdhet HRC Y
	min	optimalt	max										
BK2-VT+3S	30	32	34	29	15	21	2.5	M8x20	22	43	65	30-34	48-52
DK2-VT+5S	47	50	54	41	22	30	4	M12x30	55	145	210	30-34	48-52
DK2-VTI+5S	1.85	1.97	2.12	1.61	0.86	1.18	0.15	1/2-1 1/4	55	145	210*	30-34	48-52
FK2-VT+5S	62	65	70	56	29	42	5	M16x40	100	360	500	30-34	48-52

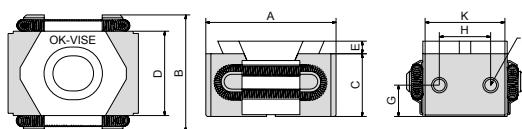
BK2-VT+3S / DK2-VT+5S / DK2-VTI+5S / FK2-VT+5S

MODELLER FÖR LÖSA BACKAR



Typ	A			B	C	D	E	G	H	K	L	Insex skruv DIN 912	Spännkraft kN	Åtdragningsmoment Nm	Vikt g ca.	Backarnas hårdhet HRC
	min	optimalt	max													
BK2-VT-T	33	35	37	29	15	21	2.5	7.5	12	21	4xM5	M8x20	22	43	60	30-34

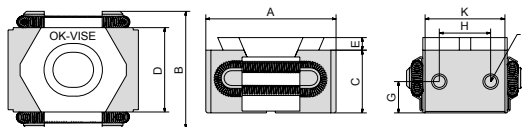
BK2-VT-T



DK2-VTI-T mått är angivna i tum och ounce

Typ	A			B	C	D	E	G	H	K	L	Insex skruv DIN 912	Spännkraft kN	Åtdragningsmoment Nm	Vikt g ca.	Backarnas hårdhet HRC
	min	optimalt	max													
DK2-VT-T	46	49	53	41	22	30	4	11	18	28	4xM5	M12x30	55	145	200	30-34
DK2-VTI-T	1.81	1.92	2.08	1.61	0.86	1.18	0.15	0.43	0.7	1.1	4xM5	1/2-1 1/4	55	145	7.05*	30-34

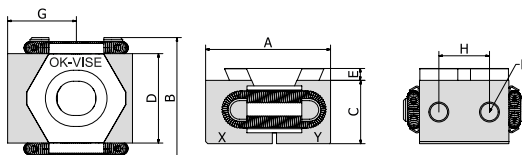
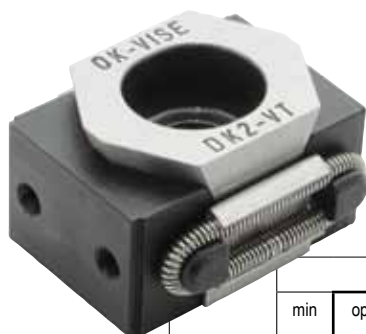
DK2-VT-T / DK2-VTI-T



Typ	A			B	C	D	E	G	H	K	L	Insex skruv DIN 912	Spännkraft kN	Åtdragningsmoment Nm	Vikt g ca.	Backarnas hårdhet HRC
	min	optimalt	max													
FK2-VT-T	61	65	69	56	29	42	5	14.5	26	40	4xM5	M16x40	100	360	480	30-34

FK2-VT-T

Combo Model: lösa backar & slät



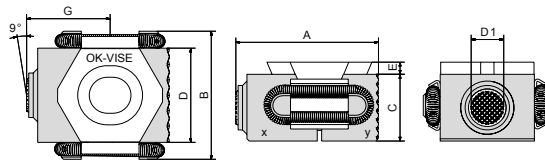
DK2-VT-TS mått är angivna i tum och ounce.

Typ	G min	G opt	G max
BK2-VT-TS	16.5	17.5	18.5
DK2-VT-TS	23	24.5	26.5
DK2-VTI-TS	0.90	0.96	1.05
FK2-VT-TS	30.5	32.5	35

Typ	A			B	C	D	E	H	K	L	Insex skruv DIN 912	Spännkraft kN	Åtdragningsmoment Nm	Vikt g ca.	Backarnas hårdhet HRC	Backarnas hårdhet HRC
	min	optimalt	max													
BK2-VT-TS	30	32	34	29	15	21	2.5	12	21	4xM5	M8x20	22	43	62	30-34	48-52
DK2-VT-TS	44	47	51	41	22	30	4	18	28	4xM5	M12x30	55	145	192	30-34	48-52
DK2-VTI-TS	1.73	1.85	2.00	1.61	0.86	1.18	0.15	0.7	1.1	4xM5	1/2-1 1/4	55	145	6.8*	30-34	48-52
FK2-VT-TS	59	63	67	56	29	42	5	26	40	4xM5	M16x40	100	360	475	30-34	48-52

BK2-VT-TS / DK2-VT-TS / DK2-VTI-TS / FK2-VT-TS

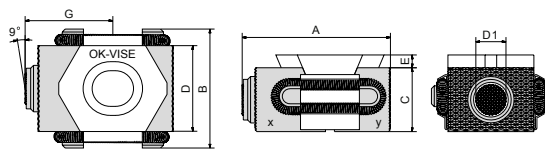
SJÄLVJUSTERANDE MODELLER



Typ	Diameter räfflad yta (D1)	G min	G opt	G max
BK2-VT-B	7.2	19.5	20.5	21.5

Typ	A			B	C	D	E	Insex skruv DIN 912	Spännkraft kN	Åtdragningsmoment Nm	Vikt g ca.	Backarnas hårdhet HRC X	Backarnas hårdhet HRC Y
	min	optimalt	max										
BK2-VT-B	33	35	37	29	15	21	2.5	M8x20	22	43	64	30-34	48-52

BK2-VT-B



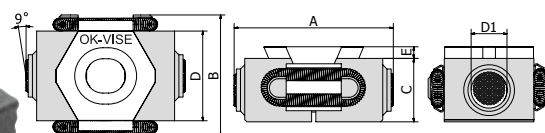
DK2-VTI-B mått är angivna i tum och ounce

Typ	Diameter räfflad yta (D1)	G min	G opt	G max
DK2-VT-B	10.7	31	32.5	34.5
DK2-VTI-B	0.42	1.22	1.27	1.35

Typ	A			B	C	D	E	Insex skruv DIN 912	Spännkraft kN	Åtdragningsmoment Nm	Vikt g ca.	Backarnas hårdhet HRC	Backarnas hårdhet HRC
	min	optimalt	max										
DK2-VT-B	52	55	59	41	22	30	4	M12x30	55	145	212	30-34	48-52
DK2-VTI-B	2.04	2.16	2.32	1.61	0.86	1.18	0.15	1/2-1 1/4	55	145	7.40*	30-34	48-52

DK2-VT-B / DK2-VTI-B

Två självjusterande backar



DK2-VT+E mått är angivna tum och ounce

Typ	Diameter räfflad yta (D1)
BK2-VT-E	7.2
DK2-VT-E	10.7
DK2-VTI-E	0.42

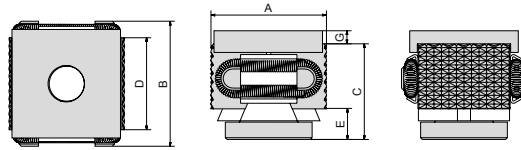
Typ	A			B	C	D	E	Insex skruv DIN 912	Spännkraft kN	Åtdragningsmoment Nm	Vikt g ca.
	min	optimalt	max								
BK2-VT-E	39	41	43	29	15	21	2.5	M8x20	22	43	72
DK2-VT-E	62	65	69	41	44	30	4	M12x40	55	145	242
DK2-VTI-E	2.44	2.56	2.72	1.61	0.86	1.18	0.15	1/2-1 1/4	55	145	8.54*

BK2-VT-E / DK2-VT-E / DK2-VTI-E

ENKELKIL PULL-DOWN, RÄFFLADE BACKAR



Bult är inte inkluderad

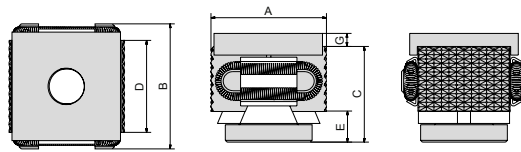


Typ	A			B	C max	D	E	G	Insex skruv DIN 912	Spännkraft kN	Åtdrag- ningsmo- ment Nm	Vikt g ca.	Backamas hårdhet HRC
	min	optimalt	max										
BK2-VT-PD	27	29	31	29	22	21	7	3	M8x20	25	44	68	48-52

BK2-VT-PD



Bult är inte inkluderad



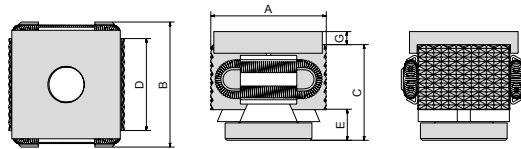
DK2-VTI-PD mått är angivna i tum och ounce.

Typ	A			B	C max	D	E	G	Insex skruv DIN 912	Spänn- kraft kN	Åtdrag- ningsmo- ment Nm	Vikt g (*oz) ca.	Backamas hårdhet HRC
	min	optimalt	max										
DK2-VT-PD	42	45	49	41	32	30	10	4	M12x60	65	145	270	48-52
DK2-VTI-PD	1.65	1.77	1.93	1.61	1.26	1.18	0.39	0.16	1/2	65	145	9.54*	48-52

DK2-VT-PD / DK2-VTI-PD



Bult är inte inkluderad

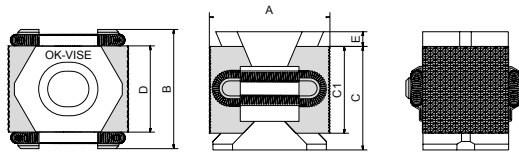


Typ	A			B	C max	D	E	G	Insex skruv DIN 912	Spännkraft kN	Åtdrag- ningsmo- ment Nm	Vikt g ca.	Backamas hårdhet HRC
	min	optimalt	max										
FK2-VT-PD	57	61	65	56	40.5	42	11.5	5	M16x60	110	360	620	48-52

FK2-VT-PD

I Sverige säljs OK-Vise av Partille Tool Trading som lagerhåller och sköter distributionen på den svenska marknaden. www.partille-tool.se

DUBBELKIL PULL-DOWN, RÄFFLAD

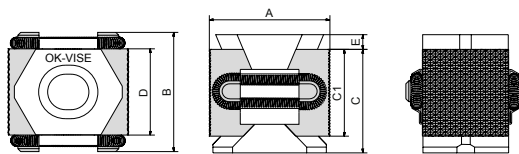
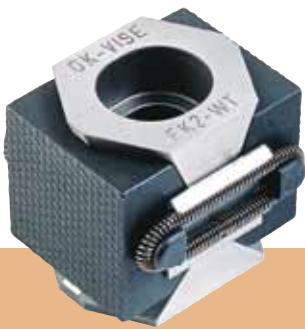


DK2-WTI mått är angivna i tum och ounce.

Typ	A			B	C max	C1	D	E	Insex skruv DIN 912	Spänn- kraft kN	Åtdrag- ningsmo- ment Nm	Vikt g (*oz) ca.	Backamas hårdhet HRC
	min	optimalt	max										
DK2-WT	42	46	49	41	36	30	30	5	M12x40	90	145	275	48-52
DK2-WTI	1.65	1.81	1.92	1.61	1.41	1.18	1.18	0.19	1/2-1 3/4	90	145	9.70*	48-52

DK2-WT / DK2-WTI

max 9 tons!

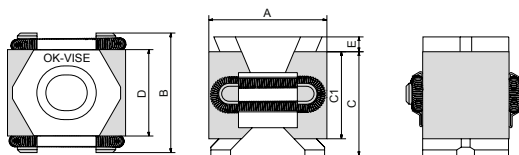


Typ	A			B	C max	C1	D	E	Insex skruv DIN 912	Spänn- kraft kN	Åtdrag- ningsmo- ment Nm	Vikt g ca.	Backamas hårdhet HRC
	min	optimalt	max										
FK2-WT-S	58	61	66	56	50	42	52	5	M16x60	150	360	730	48-52

FK2-WT

max 15 tons!

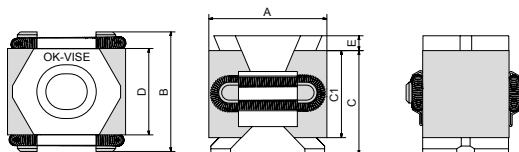
DUBBELKIL PULL-DOWN, SLÄT



DK2-WTI-S mått är angivna i tum och ounce

Typ	A			B	C max	C1	D	E	Insex skruv DIN 912	Spänn- kraft kN	Åtdrag- ningsmo- ment Nm	Vikt g (*oz) ca.	Backamas hårdhet HRC
	min	optimalt	max										
DK2-WT-S	41	45	48	41	36	30	30	5	M12x40	90	145	275	48-52
DK2-WTI-S	1.61	1.77	1.88	1.61	1.41	1.18	1.18	0.19	1/2-1 3/4	90	145	9.70*	48-52

DK2-WT-S / DK2-WTI-S



Typ	A			B	C max	C1	D	E	Insex skruv DIN 912	Spänn- kraft kN	Åtdrag- ningsmo- ment Nm	Vikt g ca.	Backamas hårdhet HRC
	min	optimalt	max										
FK2-WT-S	58	61	66	56	50	42	52	5	M16x60	150	360	730	48-52

FK2-WT-S

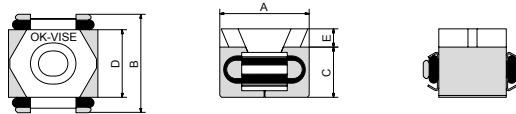
ECONOMY SERIES

Det kostnadseffektiva valet !

Vi har designat de tre modellerna på denna sida för att möta kraven på normal fastspänning när extrem precision inte behövs.

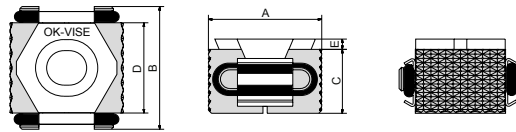
Även om dessa spännare inte är lika exakta som standardmodellerna är de lika effektiva när det kommer till spännkrafter. Samma råmaterial används och undersidan av käkarna är slipade för exakt lokalisering på fixturplattan.

AK2-VT-SO levereras med en o-ring men B-seriens spännare med den vanliga fjädern.



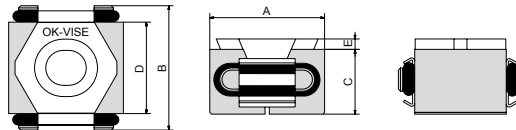
Typ	A			B	C	D	E	Insex skruv DIN 912	Spännkraft kN	Åtdragningsmoment Nm	Vikt g ca.	Backamas hårdhet HRC
	min	optimalt	max									
AK2-VT-SO	20	23	25	22	11	15	4.2	M5x25	10	10	22	48-52

AK2-VT-SO



Typ	A			B	C	D	E	Insex skruv DIN 912	Spännkraft kN	Åtdragningsmoment Nm	Vikt g ca.	Backamas hårdhet HRC
	min	optimalt	max									
BK-VT-O	27	29	31	29	15	21	2.5	M8x20	15	25	55	48-52

BK-VT-O



Typ	A			B	C	D	E	Insex skruv DIN 912	Spännkraft kN	Åtdragningsmoment Nm	Vikt g ca.	Backamas hårdhet HRC
	min	optimalt	max									
BK2-VT-SO	27	29	31	29	15	21	2.5	M8x20	15	25	55	48-52

BK2-VT-SO

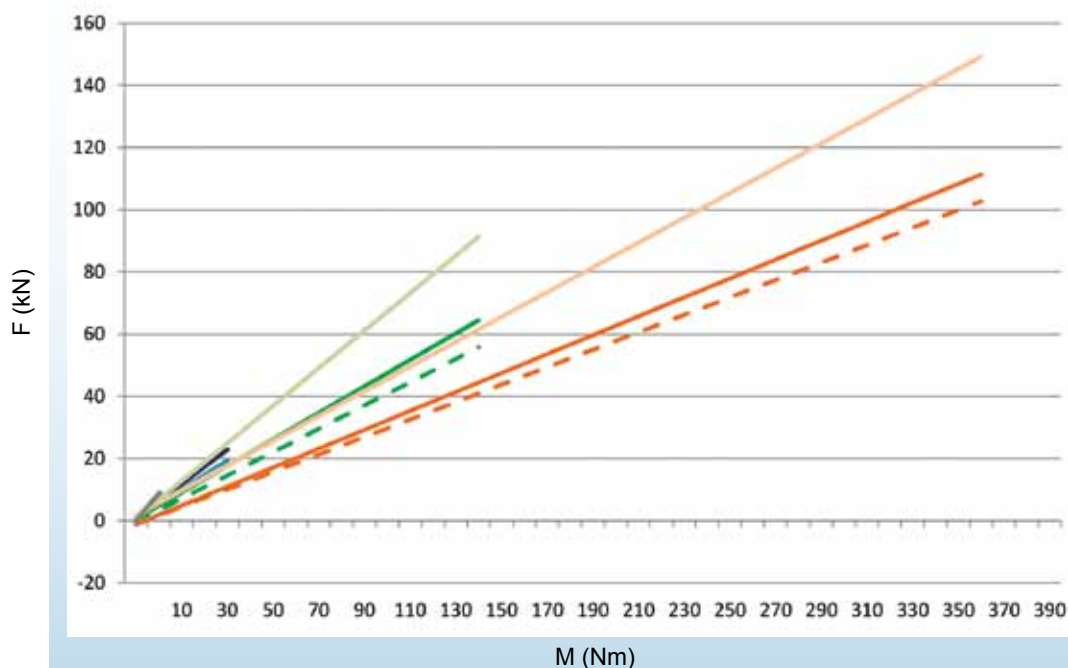
OK-VISE LÅGPROFILSPÄNNARE

STORLEK	A	B	D	D (inch)	F
Model med räfflade backar		BK2-VT	DK2-VT	DK2-VTI	FK2-VT
Model med släta backar		BK2-VT-S	DK2-VT-S	DK2-VTI-S	FK2-VT-S
Model med bearbetningsbara backar		BK2-VT+3	DK2-VT+5	DK2-VTI+5	FK2-VT+5
Bearbetningsbat & slät combo		BK2-VT+3S	DK2-VT+5S	DK2-VTI+5S	FK2-VT+5S
Model med lösa backar		BK2-VT-T	DK2-VT-T	DK2-VTI-T	FK2-VT-T
Lösa & slät backar combo		BK2-VT-TS	DK2-VT-TS	DK2-VTI-TS	FK2-VT-TS
Självjusterande modeller		BK2-VT-B	DK2-VT-B	DK2-VTI-B	
Två självjusteranda backar		BK2-VT-E	DK2-VT-E	DK2-VTI-E	
Enkelkil pull-down, räfflad		BK2-VT-PD	DK2-VT-PD	DK2-VTI-PD	FK2-VT-PD
Duppelkil pull-down, räfflad			DK2-WT	DK2-WTI	FK2-WT
Duppelkil pull-down, slät			DK2-WT-S	DK2-WTI-S	FK2-WT-S
Rostfri model		BK2-VT-SS			
Economy-series, räfflade backar		BK2-VT-O			
Economy-series, släta backar	AK2-VT-SO	BK2-VT-SO			
Metrisk	M5	M8	M12		M16
Tum	3/16"	5/16"		1/2"	5/8"
Kraft max (kN)	10	25	90	90	150

OK-VISE KRAFTER

Horisontala krafter av OK-VISE spännare

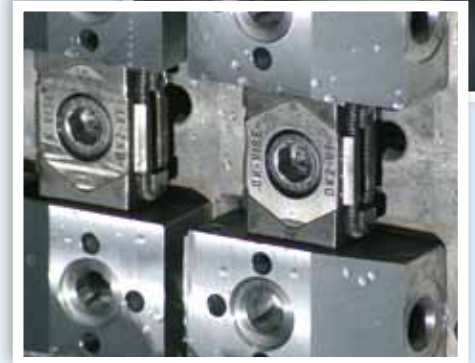
- AK2-VT-SO
- BK2-VT
- BK2-VT+3
- DK2-VT
- - DK2-VT+5
- DK2-WT
- FK2-VT
- - FK2-VT+5
- FK2-WT



VMC applications



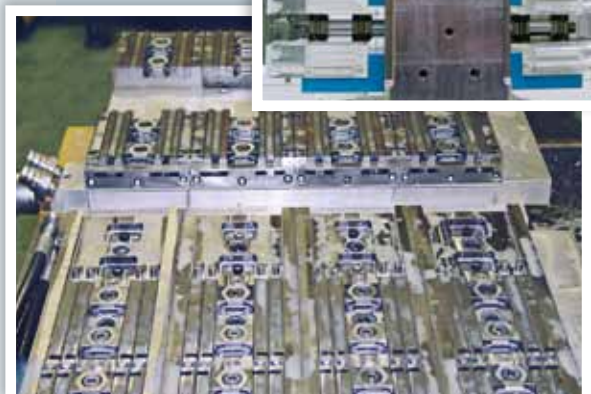
HMC applications



RPS applications



Hydraulic applications



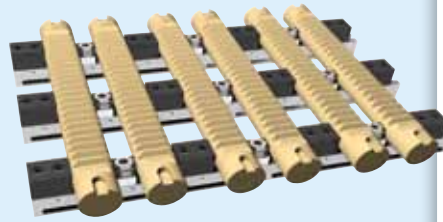
T-slot applications



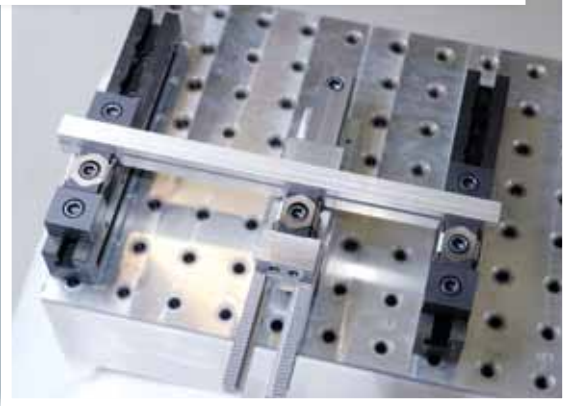
Combo-Rail applications



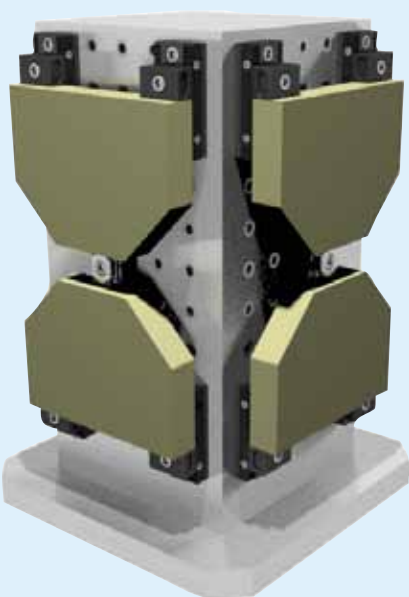
Multi-Rail RH applications



Multi-Rail RM applications



Grid applications



Blank plate applications



OK-VISE FIXTURING CONCEPT

All platforms, all workpieces

GENERIC FIXTURING COMPONENTS

Multi-Rail RM System



Multi-Rail RH System



Combo-Rail



Grid Fixturing System



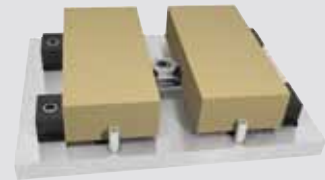
LOW-PROFILE CLAMPS



OK-VISE®
Clamping Method

COMPONENTS FOR DEDICATED FIXTURING

Blank Fixturing System

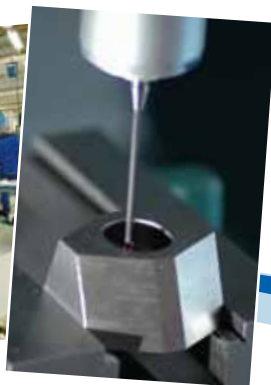


10 ÅRS FULL GARANTI

OK-VISE OY har varit den ledande tillverkaren av kilspännare i över 30 år. Vissa av våra kunder har använt samma spännare under hela denna tid och använder dem fortfarande varje dag. Baserat på vår erfarenhet och noggranna tester är vi beredda att ge en full 10-årig garanti på när det gäller råmateriel och bearbetning av våra kilar och backar på våra lågprofilspännare, undantaget svartoxidering, fjädrar och sidoplåtar. Denna garanti gäller ej skador orsakade av maskinfel, eller fel orsakade av den mänskliga faktorn.

I Sverige säljs OK-Vise av Partille Tool Trading som lagerhåller och sköter distributionen på den svenska marknaden.

Tel. 031-387 14 00
www.partille-tool.se



TILLVERKNING

OK-VISE®

I Sverige säljs OK-Vise av Partille Tool Trading som lagerhåller och sköter distributionen på den svenska marknaden.
www.partille-tool.se

LOKAL ÅTERFÖRSÄLJARE